

actively caring



PROGRAMME RSE

Actively Caring 2030

Un plan de progrès durable

Depuis sa création, SILAB, entreprise française indépendante spécialisée dans les ingrédients actifs naturels, a ancré la Responsabilité sociale des entreprises (RSE) dans ses valeurs et son ADN, structurant sa démarche au fil du temps.

NOTRE MISSION



S'appuyer sur notre expertise en innovation pour développer l'activité de l'entreprise, renforcer sa place de référence internationale, et accéder à de nouveaux marchés en respectant nos valeurs d'éthique, de durabilité et d'indépendance.



NOS VALEURS

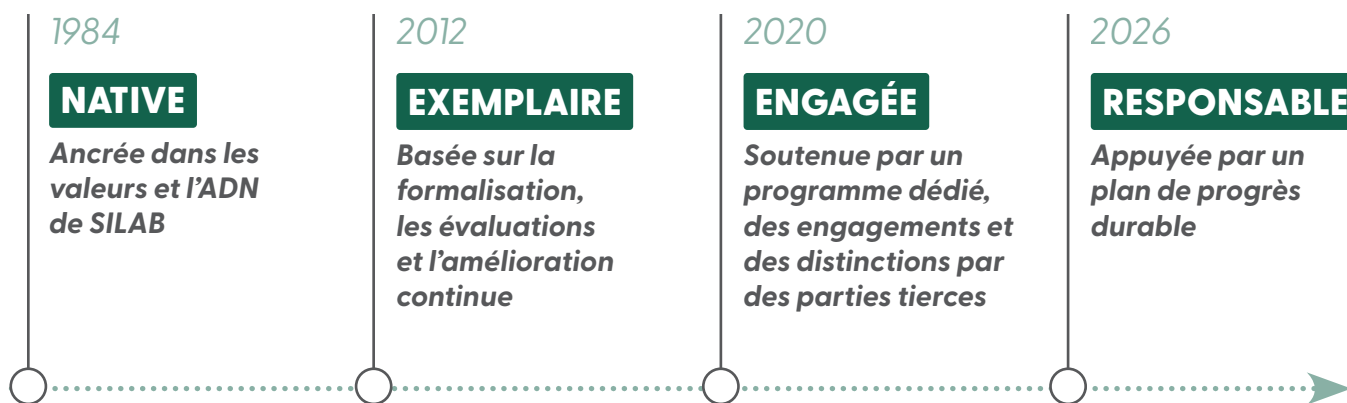
Fondatrices

Indépendance - Excellence - Qualité

Humaines

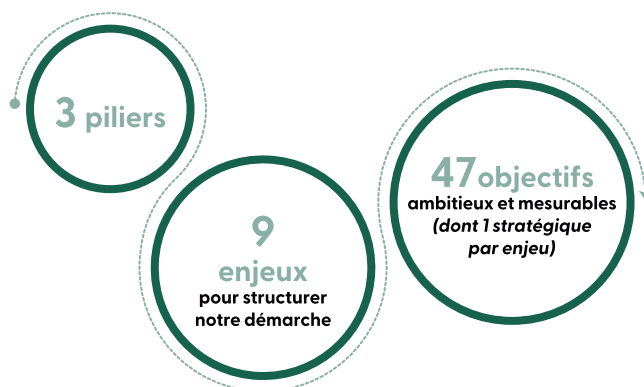
Partage - Engagement - Créativité - Responsabilité

NOTRE ENGAGEMENT RSE : UNE DÉMARCHE VOLONTAIRE



UN PLAN DE PROGRÈS ALLIANT PERFORMANCE ET TRANSPARENCE

Notre plan de progrès durable, Actively Caring, est conçu pour répondre aux défis mondiaux de 2030. En nous basant sur une **analyse de double matérialité**, nous ciblons les enjeux prioritaires de notre chaîne de valeur tout en alignant nos actions sur les **Objectifs de développement durable (ODD)** des Nations Unies. Afin de répondre à nos obligations tout en poursuivant nos initiatives volontaires, ce programme définit précisément notre feuille de route et nos **objectifs RSE à l'horizon 2030**.





PROFIT

Créer de la valeur durablement



PÉRENNITÉ

Ancrer la durabilité dans le modèle d'affaires

Objectif stratégique

Assurer une croissance profitable de +15% vs 2024



RESPONSABILITÉ

S'engager et engager avec notre chaîne de valeur

Objectif stratégique

Maintenir un indicateur de performance RSE ≥85%



INTÉGRITÉ

Respecter nos principes éthiques

Objectif stratégique

Agir en conformité avec 100% des engagements de notre Code de conduite



PEOPLE

S'investir pour les acteurs de notre écosystème



COLLABORATEURS

Offrir des conditions de travail sûres, inclusives et épanouissantes à nos collaborateurs

Objectif stratégique

Fidéliser à minima 95% de notre capital humain



CONSOMMATEURS

Assurer la sécurité et le bien-être des utilisateurs finaux

Objectif stratégique

Garantir zéro non-conformité avérée en microbiologie



COMMUNAUTÉS

Contribuer au développement de notre écosystème

Objectif stratégique

Porter annuellement au moins 75 actions de soutien à nos communautés



PLANET

Limiter nos impacts sur l'environnement



CLIMAT

Réduire l'empreinte carbone générée par l'activité de l'entreprise

Objectif stratégique

Réduire les émissions de gaz à effets de serre de 33% vs 2024



NATURE

Respecter la nature et limiter l'impact négatif sur la biodiversité

Objectif stratégique

Contribuer à la Stratégie nationale de biodiversité en plantant 5 000 m de haies



ÉCO-CONCEPTION

Réduire l'empreinte environnementale des produits SILAB

Objectif stratégique

Réduire l'impact environnemental des produits SILAB de 38% vs 2024

Portée par son programme Actively Caring, notre stratégie RSE fait de SILAB une entreprise responsable, durable et résolument tournée vers l'avenir.

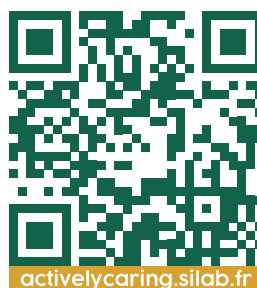


Au-delà d'être un plan de progrès durable, Actively Caring 2030 traduit les valeurs qui nous guident depuis toujours.

Nous vous invitons à consulter notre site internet dédié et éco-conçu pour suivre au fil de ces 5 années nos engagements, nos initiatives et nos résultats.

Jean-Philippe COSSON

Directeur Général
Commerce, Filiales internationales, RSE



activelycaring.silab.fr



Z.I. de la Nau - 19240 Saint-Viance - France
Tél. : +33 (0)5 55 84 58 40 - e-mail : silab@silab.fr
www.silab.fr